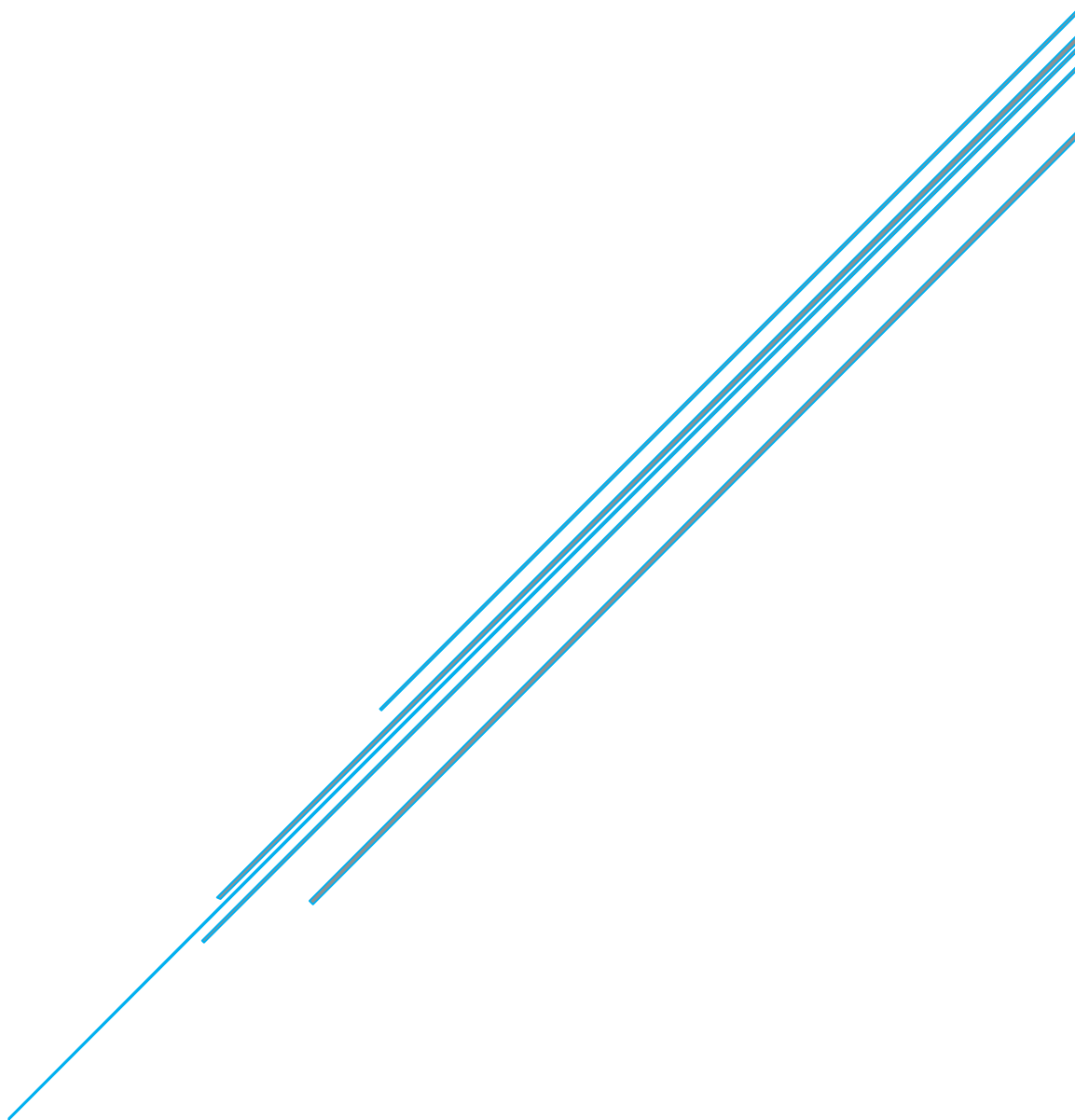


ODHLÁŠENÍ ZE SERVERU

Windows Server 2012



1. Úvod

Na vzdálenou plochu se můžete připojovat různými způsoby. Odhlásit ze serveru se můžete pouze dvěma způsoby. Nezáleží na tom, zda jste se připojovali pomocí RDP souboru nebo prostřednictvím Připojení ke vzdálené ploše cestou přes tlačítko Start na hlavním panelu.

2. Pro koho je tento návod určený?

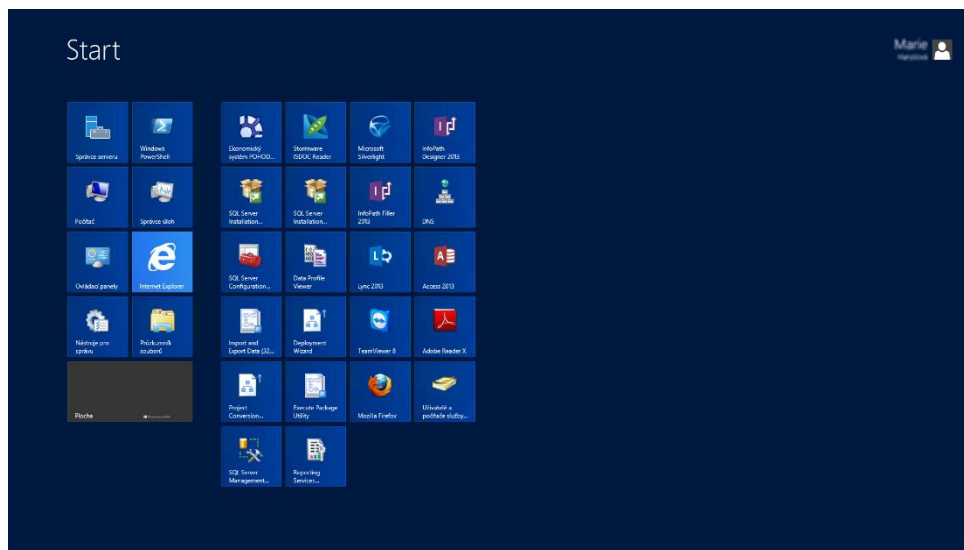
Tento návod je určený pro každého uživatele, který má přístup ke vzdálené ploše v prostředí Windows Server 2012.

3. Jak se odhlásit?

V tomto případě záleží na tom, na jak dlouho plánujete se od počítače vzdálit. Pro tuto situaci předpokládáme, že jste přihlášen na vzdálené ploše a Váš server je postavený na technologii Windows Server 2012.

Pokud odcházíte na krátkou dobu, tak není potřeba vypínat všechny Vaše aplikace a využijte I. možnosti odhlášení, která je popsána níže. Ovšem, pokud odcházíte na delší dobu od počítače, pak pokračujte II. možností odhlášení - **Odcházím na delší dobu od počítače**. V tomto případě musíte všechny aplikace povypínat.

- ☺ Zásadní rozdíl oproti Windows Serveru 2008, se kterým jste se možná dříve setkali, je v tom, že Windows Server 2012 nabízí klasicky Plochu se zástupci programů, ale nově také Úvodní obrazovku, resp. metro nebo dlaždice, kde se zobrazují ikony aplikací, které používáte. Ikony na úvodní obrazovce si můžete přizpůsobit přes pravé tlačítko myši.



3.1. Odcházím pouze na několik minut od počítače = Rychlé odpojení z iPodniku

Pro tuto situaci není důležité, kde se momentálně pohybujete (Plocha, Úvodní obrazovka či nějaké prostředí aplikace).

- Vypněte relaci vzdálené plochy pomocí **křížku**:
 - a) křížek na pohyblivé vysouvací liště uprostřed obrazovky



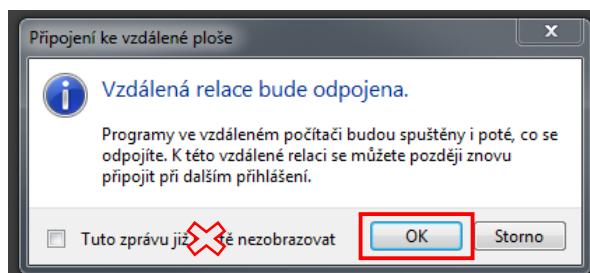
b) křížek v pravém horním rohu



☺ Pokud Vás obtěžuje hledání vysouvací lišty, připněte si lištu pomocí tlačítka **Připnout panel připojení**.



• Pokud chcete opravdu odpojit, stiskněte **OK**.



☺ **Nedoporučujeme** Vám, zatrhnout možnost **Tuto zprávu již příště nezobrazovat**, jelikož se může stát, že namísto zavření okna programu, se odpojitě, a tak budete muset procesem přihlašování procházet i třeba vícekrát denně.

Nyní jste odpojeni ze serveru, nikoliv řádně odhlášení. Odhlášení pro případ odchodu od počítače na delší dobu, či odhlášení kvůli aktualizacím, se využijte následujícího postupu.

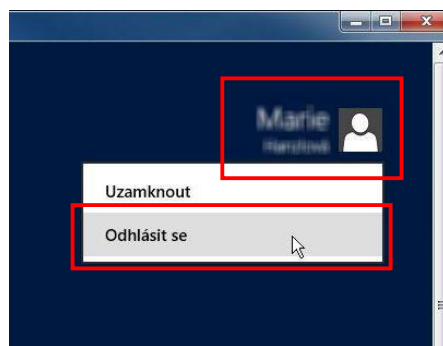
3.2. Odcházím na delší dobu od počítače = Odhlášení z iPodniku


Pokud máte vypnuté všechny programy a právě se pohybujete na úvodní obrazovce, pokračujte až čtvrtým bodem. V jiném případě si zobrazte plochu a pokračujte podle těchto kroků:

- Vypněte všechny Vámi spuštěné aplikace.
- Přejedte myši do levého dolního rohu, kde se Vám zobrazí tlačítko **Start**.
- Vyčkejte na zobrazení úvodní obrazovky.
- V pravém horním rohu úvodní obrazovky je napsané Vaše jméno (resp. jméno a příjmení přihlášeného uživatele)



- Klikněte na jméno a vyčkejte až se rozbalí nabídka > vyberte **Odhlásit se**.

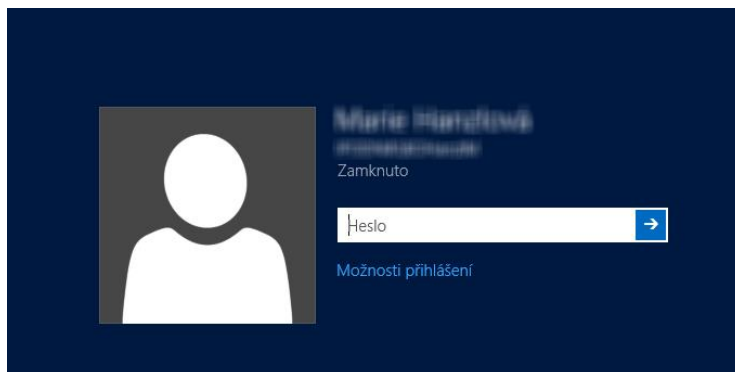


- Nyní jste bezpečně odhlášeni na delší dobu.
- ☺ Pokud chcete šetřit svůj čas, tak by Vás mohlo zajímat, že tlačítko Windows  zobrazí úvodní obrazovku, a tak nemusíte hledat v levém dolním rohu tlačítko Start.

4. Závěr

Pokud od nás obdržíte upozornění na aktualizace, prosíme Vás o odhlášení ze serveru II. způsobem odhlášení (**Start → Odhlásit se**).

Pokud kliknete namísto na Odhlásit se na **Uzamknout**, tak se Váš účet uzamkne a poté po Vás bude požadovat zadání hesla. Pro tuto situaci nemusíte své aplikace při odchodu vypínat a až se znovu přihlásíte zůstane vše, tak jak jste to zanechali.



Jedná se o úplně jinou situaci, než když je Váš účet uzamčen z toho důvodu, že jste třikrát zadali špatné heslo. Pokud zadáte třikrát špatné heslo a systém po Vás bude požadovat zadat heslo znovu, nepomůže Vám ani zadání správného hesla. V tom případě vyčkejte 2 hodiny nebo volejte naši telefonickou podporu.

S tímto návodem souvisí i další návody, které jsou dostupné na www.ipodnik.cz/navody.